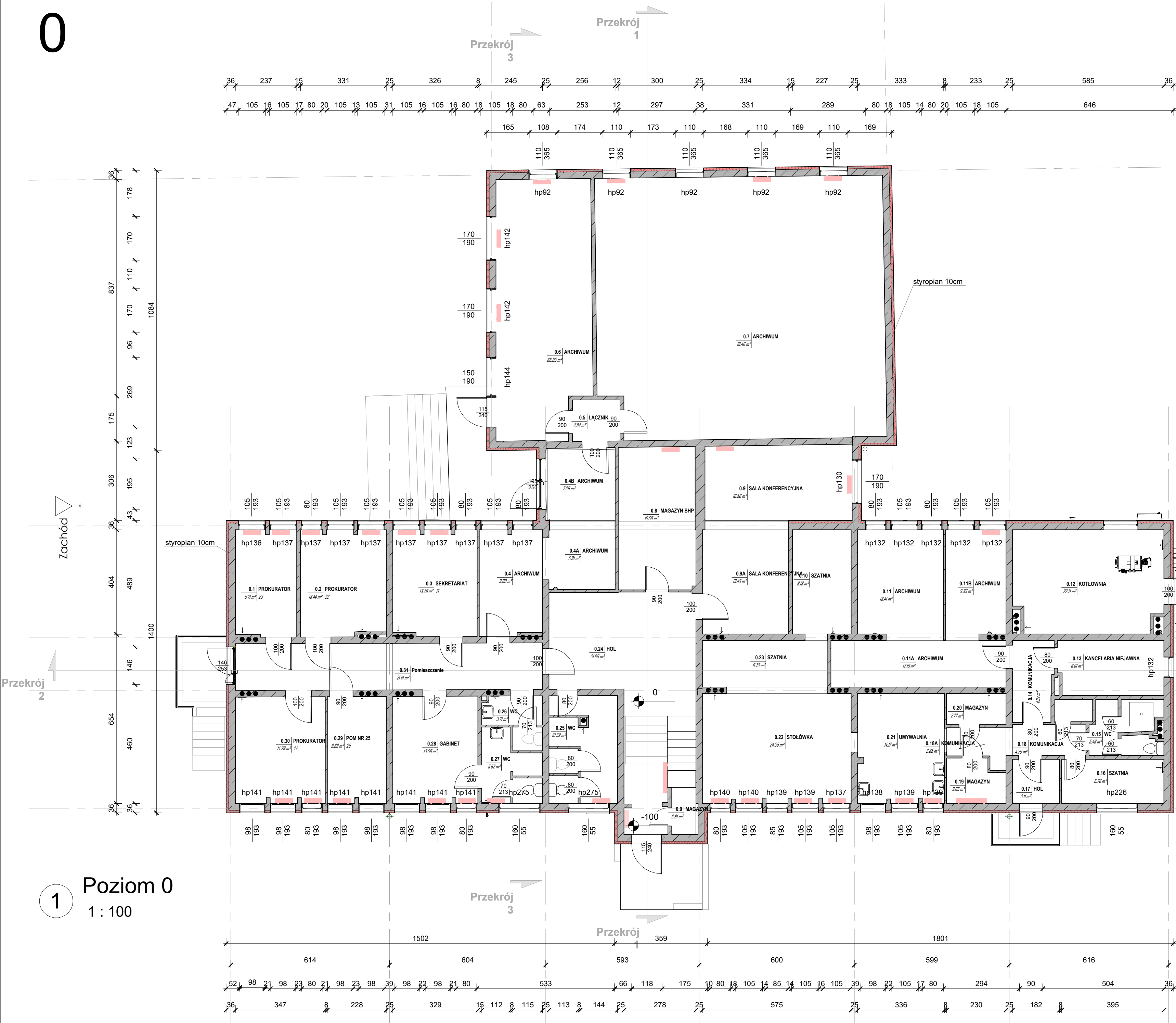


0



Zestawienie pomieszczeń parter			
Numer	Nazwa	Użytkowanie	Powierzchnia
0.0	MAGAZYN		3.91 m²
0.1	PROKURATOR	23	9.71 m²
0.2	PROKURATOR	22	13.44 m²
0.3	SEKRETARIAT	21	13.28 m²
0.4	ARCHIWUM		9.80 m²
0.4A	ARCHIWUM		5.91 m²
0.4B	ARCHIWUM		7.36 m²
0.5	ŁĄCZNIK		2.94 m²
0.6	ARCHIWUM		36.03 m²
0.7	ARCHIWUM		111.46 m²
0.8	MAGAZYN BHP		16.50 m²
0.9	SALA KONFERENCYJNA		16.56 m²
0.9A	SALA KONFERENCYJNA		13.45 m²
0.10	SZATNIA		9.13 m²
0.11	ARCHIWUM		13.41 m²
0.11A	ARCHIWUM		12.19 m²
0.11B	ARCHIWUM		9.39 m²
0.12	KOTŁOWNIA		22.71 m²
0.13	KANCELARIA NIEJAWNA		8.61 m²
0.14	KOMUNIKACJA		4.92 m²
0.15	WC		5.49 m²
0.16	SZATNIA		6.76 m²
0.17	HOL		3.11 m²
0.18	KOMUNIKACJA		4.79 m²
0.18A	KOMUNIKACJA		2.85 m²
0.19	MAGAZYN		3.65 m²
0.20	MAGAZYN		2.77 m²
0.21	UMYWALNIA		14.17 m²
0.22	STOŁÓWKA		24.35 m²
0.23	SZATNIA		8.73 m²
0.24	HOL		31.88 m²
0.25	WC		10.58 m²
0.26	WC		3.71 m²
0.27	WC		5.62 m²
0.28	GABINET		13.58 m²
0.29	POM NR 25	25	9.39 m²
0.30	PROKURATOR	24	14.26 m²
0.31	Pomieszczenie		21.41 m²
			527.80 m²

Poziom 0  
1 : 100

Biuro usług projektowo-wykonawczych <b>ATCPECH</b>		JEDNOSTKA PROJEKTOWA UL. SULECHOWSKA 33/2 ZIELONA GÓRA 65-022 NIP: 609-175-43-39	
INWESTYCJA: INWENTARYZACJA ORAZ AUDYT ENERGETYCZNY BUDYNKU ADMINISTRACYJNEGO OSRODKA TRANSPORTU LEŚNEGO W ŚWIEBODZINIE		INWESTOR: Starb Paristwa Państwowe Gospodarstwo Leśne, Lasów Państwowych Ośrodek Transportu Leśnego w Świebodzi ul. Poznańska 10, 65-200	
ADRES: UL. POZNAŃSKA 10, ŚWIEBODZIN JEDN. EWID. 080805_4,0002,5714		ADRES: ul. Poznańska 10 65-200 Świebódzin	
NAZWA RYSUNKU: RZUT PARTERU		DATA: 04.2025	
FAZA OPRACOWANIA: INWENTARYZACJA		SKALA: 1:100	
BRANŻA: ARCHITEKTONICZNO-BUDOWLANA		PODPIS:	
PROJEKTANT: MGR INŻ. ARCH. KLAUDIA GRUSZECKA UPR. W SPECJ. ARCHITEKTONICZNEJ LOA/26/2008/GW			
SPRAWDZAJĄCY: MGR INŻ. ARCH. MAJA BIRYŁO UPR. W SPECJ. ARCHITEKTONICZNEJ ZZO/LUOKK/2024			
KONSTRUKTOR: MGR INŻ. PAWEŁ WYCZAŁKOWSKI UPR. W SPECJ. KONSTRUKCYJNEJ LBS/0161/PWBKb/21			
OPRACOWAŁ: MGR INŻ. ARCH. KATARZYNA WYCZAŁKOWSKA			
OPRACOWAŁ: MGR INŻ. ARCH. RAFAŁ WALICA			
			RYS. NR: <b>I-0</b>